

BẢN TỰ CÔNG BỐ SẢN PHẨM

Số: 011/EB/2025

I. Thông tin về tổ chức, cá nhân tự công bố sản phẩm

Tên tổ chức, cá nhân: CÔNG TY TNHH DỊCH VỤ EB

Địa chỉ: Số 163, Đường Phan Đăng Lưu, Phường 01, Quận Phú Nhuận, Thành phố Hồ Chí Minh, Việt Nam.

Điện thoại: 028.39958368

Fax: 028.39958423

Mã số doanh nghiệp: 0105696842

II. Thông tin về sản phẩm

1. Tên sản phẩm: **HỖN HỢP TÁO XAY NHUYỄN COMPOTE - CASINO**

2. Thành phần: Táo xay nhuyễn 95,4 %, đường 4,5%, chất chống oxy hóa 300

3. Thời hạn sử dụng sản phẩm: 365 ngày kể từ ngày sản xuất.

4. Quy cách đóng gói và chất liệu bao bì:

- Quy cách đóng gói: Khối lượng tịnh 400 g (4 hộp x 100 g) hoặc khối lượng khác theo nhu cầu khách hàng

- Chất liệu bao bì: Sản phẩm được đóng gói trực tiếp trong bao bì nhựa, nắp là màng phức hợp nhôm/PET.

5. Tên và địa chỉ cơ sở sản xuất sản phẩm (sản phẩm nhập khẩu): ANDROS Valence Fruival BP 109 - ZI de la Motte – 26800 Porte les Valence – France (Pháp).

III. Mẫu nhãn sản phẩm

Đính kèm (Theo 43/2017/NĐ-CP Nghị định về Nhãn hàng hóa và 111/2021/NĐ-CP Nghị định về Sửa đổi, bổ sung một số điều nghị định số 43/2017/NĐ-CP nhãn hàng hóa).

IV. Yêu cầu về an toàn thực phẩm

1. **Chỉ tiêu độc tố vi nấm:** theo QCVN 8-1:2011/BYT Quy chuẩn kỹ thuật quốc gia đối với giới hạn ô nhiễm độc tố vi nấm trong thực phẩm.

Stt	Tên chỉ tiêu	Đơn vị tính	Giới hạn tối đa
1	Patulin	µg/kg	25

2. **Chỉ tiêu kim loại nặng:** theo QCVN 8-2:2011/BYT Quy chuẩn kỹ thuật quốc gia đối với giới hạn ô nhiễm kim loại nặng trong thực phẩm.

Stt	Tên chỉ tiêu	Đơn vị tính	Giới hạn tối đa
1	Chì (Pb)	mg/kg	0,1

Chúng tôi xin cam kết thực hiện đầy đủ các quy định của pháp luật về an toàn thực phẩm và hoàn toàn chịu trách nhiệm về tính pháp lý của hồ sơ công bố và chất lượng, an toàn thực phẩm đối với sản phẩm đã công bố./.

Tp. Hồ Chí Minh, ngày 28 tháng 02 năm 2025

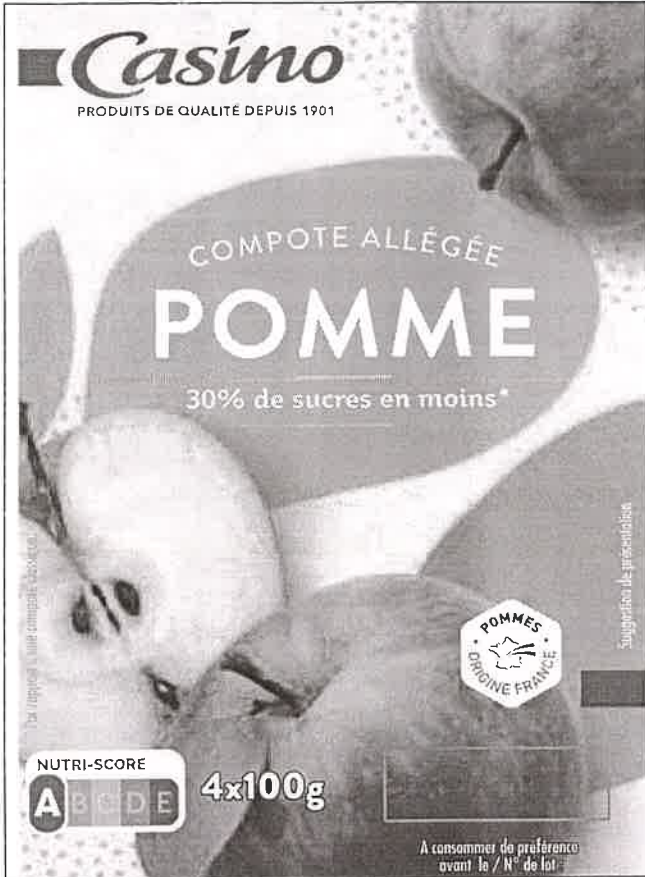
ĐẠI DIỆN TỔ CHỨC, CÁ NHÂN

(Ký tên, đóng dấu)



LÊ THỊ MINH TRANG

Giám Đốc Chất lượng



Casino
SẢN PHẨM CHẤT LƯỢNG TỪ NĂM 1901

TÁO
XAY NHUỖN
giảm 30% lượng đường*

Hình ảnh minh họa

TÁO
XUẤT XỨ TỪ PHÁP

*So với loại truyền thống.

ĐIÊM DINH DƯỠNG
A B C D E
4x100g

Hạn sử dụng/Số lô:



Casino
SẢN PHẨM CHẤT LƯỢNG TỪ NĂM 1901

TÁO
XAY NHUỖN
giảm 30% lượng đường*
4x100 g

Hình ảnh minh họa

*So với loại truyền thống.

COMPOTE DE POMMES ALLÉGÉE EN SUCRES
(30% de sucres en moins par rapport à une compote classique)

TÁO XAY NHUỖN ÍT ĐƯỜNG
(giảm 30% lượng đường so với loại truyền thống)

INGRÉDIENTS

Purée de pommes 95,4% - sucre 4,5% - antioxydant : acide ascorbique.

PRÉPARATION

Meilleur servi frais.

CONSERVATION

A conserver à l'abri de la chaleur et de l'humidité.
Après ouverture, à conserver au réfrigérateur et à consommer dans les 24 heures.
A consommer de préférence avant le / N° de lot : voir sur le dessus de l'emballage.

THÀNH PHẦN

Táo xay nhuyễn 95,4% - đường 4,5% - chất chống oxy hóa: acid ascorbic

HƯỚNG DẪN

Tốt nhất khi dùng lạnh.

BẢO QUẢN

Trước khi mở: tránh xa nhiệt độ và độ ẩm.
Sau khi mở: bảo quản trong tủ lạnh và sử dụng trong vòng 24 giờ.
Hạn sử dụng/Số lô: xem mặt trên của bao bì

VALEURS NUTRITIONNELLES MOYENNES

	POUR 100 g
Energie	253 kJ - 60 kcal
Matières grasses	0 g
dont acides gras saturés	0 g
Glucides	14 g
dont sucres	14 g
Fibres alimentaires	1,9 g
Protéines	0 g
Sel	0 g

GIÁ TRỊ DINH DƯỠNG TRUNG BÌNH

	MỖI 100 g
Năng lượng	253 kJ - 60 kcal
Chất béo	0 g
trong đó acid béo bão hòa	0 g
Carbohydrat	14 g
trong đó đường	14 g
Chất xơ	1,9 g
Protein	0 g
Muối	0 g



Smu *Abz*

<p>PENSEZ AU TRI! POT PLASTIQUE ET OPERCULE A JETER ETUI CARTON A RECYCLER</p> <p>CONSIGNE POUVANT VARIER LOCALEMENT > WWW.CONSIGNESDETRI.FR VALABLE UNIQUEMENT POUR LA FRANCE</p> <p>SERVICE CONSOMMATEURS Satisfait ou remboursé 2 fois</p> <p>0 800 13 30 16 Service & appel gratuits</p> <p>Retrouvez-nous sur www.produits-casino.fr Distribué par Casino 1, Cours Antoine Guichard 42008 Saint-Etienne Cedex 1.</p> <p>Poids net 400g (4x100g)</p> 	<p>HÃY PHÂN LOẠI RÁC! HỘP NHỰA VÀ NẮP VỨT BỎ VỎ CARTON TÁI CHẾ</p> <p>HƯỚNG DẪN CÓ THỂ THAY ĐỔI THEO TỪNG ĐỊA PHƯƠNG >WWW.CONSIGNESDETRI.FR CHỈ CÓ HIỆU LỰC TẠI PHÁP</p> <p>Dịch Vụ Khách Hàng Hài lòng hoặc hoàn tiền gấp 2 0 800 13 30 16</p> <p>Dịch vụ & cuộc gọi miễn phí Tìm kiếm thông tin tại www.produits-casino.fr Phân phối bởi Casino 1, Cours Antoine Guichard 42008 Saint-Etienne Cedex 1.</p> <p>Khối lượng tịnh 400g (4x100g)</p>
<p>Ces 4 pots ne peuvent être vendus séparément.</p> 	<p>4 hộp này không thể bán lẻ.</p> <p>EMB 26252D ID=A4</p> <p>[Mã vạch] 3 222471 792520</p>

Ngày 16 tháng 10 năm 2024
CÔNG TY TNHH DỊCH VỤ EB
(Đã ký và đóng dấu)
GIÁM ĐỐC CHẤT LƯỢNG
LÊ THỊ MINH TRANG

Smm

Niz

Tôi, Trịnh Hiếu Minh, Căn cước công dân số: 038300031942 do Cục Cảnh sát Quản lý Hành chính về Trật tự Xã hội cấp ngày 07/01/2022; Cam đoan dịch chính xác giấy tờ văn bản này từ tiếng Pháp sang tiếng Việt.

Người dịch

Trịnh Hiếu Minh

LỜI CHỨNG CỦA CÔNG CHỨNG VIÊN

Hôm nay, ngày 25 tháng 10 năm 2024 (Ngày hai mươi lăm tháng mười, năm hai nghìn không trăm hai mươi bốn)

Tại, Văn phòng Công chứng Nguyễn Huệ, địa chỉ tại số 165 Giảng Võ, phường Cát Linh , thành phố Hà Nội .

Tôi, *Vũ Thị Phương* - Công chứng viên , trong phạm vi trách nhiệm của mình theo quy định của pháp luật .

CHỨNG NHẬN

- Bản dịch này do bà Trịnh Hiếu Minh, Căn cước công dân số: 038300031942 do Cục Cảnh sát Quản lý Hành chính về Trật tự Xã hội cấp ngày 07/01/2022, là cộng tác viên phiên dịch của Văn phòng Công chứng Nguyễn Huệ, thành phố Hà Nội, đã dịch từ tiếng Pháp sang tiếng Việt .
- Chữ ký trong bản dịch đúng là chữ ký của bà Trịnh Hiếu Minh;
- Nội dung của bản dịch chính xác, không vi phạm pháp luật, không trái với đạo đức xã hội;
- Văn bản công chứng này được lập thành 03 bản chính, mỗi bản gồm 03 tờ, 03 trang, lưu một (1) bản tại Văn phòng Công chứng Nguyễn Huệ , thành phố Hà Nội.

Số công chứng: 24702 Quyển số: 01/2024 TP/CC-SCC/BD

CÔNG CHỨNG VIÊN



Vũ Thị Phương

PENSEZ AU TRI!

CONSIGNE POUR VOTRE DÉCHÈQUE DE VALABLE UNiquement POUR LA FRANCE

SERVICE CONSOMMATEURS
Sauf pour les commandes à livrer

0 800 13 30 16
Service & appel gratuits

Distributeur Casino
1, Cours Antoine Lavoisier
42008 Saint-Etienne Cedex 1

Ces 4 pots ne peuvent être vendus séparément.

Poids net **400g (4x100g)**

EM 202710

3 222471792520

30% de sucres en moins

POMME

COMPOTE ALLÉGÉE

Casino

PRODUITS DE QUALITÉ DEPUIS 1991

Casino

PRODUITS DE QUALITÉ DEPUIS 1991

COMPOTE ALLÉGÉE

POMME

30% de sucres en moins*

4x100g

Casino

PRODUITS DE QUALITÉ DEPUIS 1991

COMPOTE ALLÉGÉE

POMME

30% de sucres en moins*

4x100g

COMPOTE DE POMMES ALLÉGÉE EN SUCRES
(30% de sucres en moins par rapport à une compote classique)

INGRÉDIENTS
Purée de pommes 95,4% - sucre 4,5% - antioxydant : acide ascorbique.

PRÉPARATION
Meilleur servi frais.

CONSERVATION
À conserver à l'abri de la chaleur et de l'humidité. Après ouverture, à conserver au réfrigérateur et à consommer dans les 24 heures.
À consommer de préférence avant le /N° de lot : voir sur le dessus de l'emballage.

VALEURS NUTRITIONNELLES MOYENNES

POUR 100 g

Énergie	253 kJ - 60 kcal
Matières grasses	0 g
dont acides gras saturés	0 g
Glucides	14 g
dont sucres	14 g
Fibres alimentaires	1,9 g
Protéines	0 g
Sel	0 g

4x100g

Ngày 16 tháng 10 năm 2024

LÊ THỊ MINH TRANG
Giám Đốc Chất Lượng



KẾT QUẢ THỬ NGHIỆM

CÔNG TY TNHH DỊCH VỤ EB

Số 163, Đường Phan Đăng Lưu, Phường 01, Quận Phú Nhuận

Thành Phố Hồ Chí Minh, Việt Nam

Mã số PO của khách hàng : NA9J2501070179

Mã số mẫu : 743-2025-00003996

Mã số Eol : 005-32410-388199
 Mã số mẫu do khách hàng thiết lập : 10
 Tên mẫu : Hỗn hợp táo xay nhuyễn compote - Casino
 Tình trạng mẫu : Mẫu đựng trong bao bì ghép mí
 Ngày nhận mẫu : 07/01/2025 Ngày hẹn trả kết quả khách hàng : 11/01/2025
 Thời gian thử nghiệm : 09/01/2025 - 11/01/2025

STT	CHỈ TIÊU THỬ NGHIỆM	ĐƠN VỊ	PHƯƠNG PHÁP THỬ	KẾT QUẢ
1	VD157 VD (a) Xơ Dinh Dưỡng	g/ 100 g	AOAC 991.43	1.66
2	VD210 VD (a) Độ ẩm	%	EVN-R-RD-2-TP-3496 (Ref. FAO Food 14/7-1986)	84.9
3	VD297 VD (a) Tro tổng	g/ 100 g	EVN-R-RD-2-TP-3497 (Ref. FAO Food 14/7-1986)	Phát hiện vết (<0.2)
4	VD279 VD (a) Natri (Na)	mg/ 100 g	EVN-R-RD-2-TP-3500 (Ref. AOAC 969.23)	Phát hiện vết (<1.5)
5	VD861 VD (a) Chì (Pb)	mg/ kg	AOAC 2015.01	Không phát hiện (LOD=0.017)
6	VD071 VD (a) Patulin	µg/ kg	EVN-R-RD-1-TP-5629 (Ref. AOAC 2000.02)	Không phát hiện (LOD=5)
7	VDERJ VD Carbohydrat (không bao gồm xơ dinh dưỡng)	g/ 100 g	FAO Food and Nutrition paper 77 Chapter 2/section 2.3:2003; AOAC 991.43	13.0
8	VDYL7 VD (a) Chất béo	g/ 100 g	EVN-R-RD-2-TP-3498 (Ref. FAO Food 14/7-1986)	Không phát hiện (LOD=0.1)
9	VDS54 VD (a) Chất đạm	g/ 100 g	TCVN 10034:2013; ISO 1871:2009	Phát hiện vết (<0.3)
10	VDIUS VD (a) Đường tổng	g/ 100 g	EVN-R-RD-2-TP-4978 (Ref. AOAC 977.20)	13.0
11	VD9T0 VD Năng lượng (tính theo Carbohydrat không bao gồm xơ dinh dưỡng)	kcal/ 100 g	FAO 2003 77	57.0

Phát hiện vết: kết quả \geq LOD và $<$ LOQ
 LOD: Giới hạn phát hiện của phương pháp.
 LOQ: Giới hạn định lượng của phương pháp



KẾT QUẢ THỬ NGHIỆM

Ký tên



Nguyễn Anh Vũ
Giám Đốc Chi nhánh Hồ Chí Minh



Lý Hoàng Hải
Tổng Giám Đốc

Bản kết quả được xác nhận điện tử bởi Nguyễn Anh Vũ 17/02/2025, và được phê duyệt điện tử bởi Lý Hoàng Hải 17/02/2025.

Ghi chú giải thích

Kết quả này chỉ có giá trị trên mẫu thử do khách hàng cung cấp. Thông tin mẫu và thông tin khách hàng được ghi theo yêu cầu của khách hàng. Không được trích dẫn một phần phiếu kết quả thử nghiệm hoặc tham chiếu đến Công ty TNHH Eurofins Sắc Ký Hải Đăng trong các hoạt động quảng cáo, khuyến mại hoặc các hoạt động có thể gây xung đột lợi ích.

Thông thường, mẫu được lưu giữ 7 ngày kể từ ngày gửi báo cáo (không áp dụng lưu mẫu đối với mẫu thử nghiệm vi sinh và mẫu dễ hư hỏng). Việc lưu mẫu có thể dài hơn theo hợp đồng đã thỏa thuận với khách hàng hoặc theo yêu cầu của cơ quan chức năng.

Hết thời hạn lưu mẫu, Công ty TNHH Eurofins Sắc Ký Hải Đăng không chịu trách nhiệm về việc khiếu nại kết quả thử nghiệm của khách hàng.

Báo cáo kết quả này được phát hành dựa trên cơ sở các yêu cầu đã thỏa thuận giữa Công ty TNHH Eurofins Sắc Ký Hải Đăng và khách hàng; và, tuân theo "Điều khoản cung cấp dịch vụ chung", đăng tải www.eurofins.vn/vn/eurofins-tai-viet-nam/eurofins-sac-ky-hai-dang/dieu-khoan-va-dieu-kiem-chung-ve-cung-cap-dich-vu/.

Mọi hành vi sao chép, thay đổi, giả mạo hoặc làm sai lệch nội dung hoặc hình thức một cách trái phép của tài liệu này đều là bất hợp pháp và người vi phạm có thể bị truy tố trước pháp luật.

Các phương pháp bắt đầu với ký tự EVN; A39; N79; EHC là phương pháp nội bộ do PTN Eurofins Sắc Ký Hải Đăng xây dựng.

Tất cả các phương pháp (như AOAC, phương pháp nội bộ,...) không được công bố năm ban hành đều là phiên bản mới nhất tại thời điểm kiểm nghiệm.

Các phép thử bắt đầu bởi ký tự "VD", "VE", "VW" và không có ký tự "EXT" đi kèm được thực hiện tại phòng thí nghiệm Eurofins Sắc Ký Hải Đăng.

(a): được công nhận theo ISO/IEC 17025:2017 VILAS 238.

