

**CÔNG TY TNHH DỊCH VỤ EB**  
163, Phan Đăng Lưu, P. 01, Q.Phú Nhuận, Tp.HCM  
**Số: 19/2022/EB-CV**  
*V/v: Bổ sung thiết kế nhãn sản phẩm  
& Điều chỉnh thông tin nhãn phụ*

CỘNG HÒA XÃ HỘI CHỦ NGHĨA VIỆT NAM  
Độc lập - Tự do - Hạnh phúc

TP. Hồ Chí Minh, ngày 27 tháng 03 năm 2022

## **THÔNG BÁO BỔ SUNG THIẾT KẾ NHÃN SẢN PHẨM VÀ ĐIỀU CHỈNH THÔNG TIN NHÃN PHỤ**

**Kính gửi: Ban Quản Lý An Toàn Thực Phẩm TP. Hồ Chí Minh**

Công ty chúng tôi đã nộp bản tự công bố đến Ban Quản Lý An Toàn Thực Phẩm TP. Hồ Chí Minh cho sản phẩm sau:

STT	Tên sản phẩm	Số tự công bố	Ngày tự công bố
1	PHÔ MAI COEUR COMPLICE	01/EB/2018	15/06/2018
2	BÁNH BƠ HÀNH TÂY VÀ HẸ TÂY DẠNG XOĂN - WAITROSE	169.TOP/EB/2022	30/03/2022

Hiện tại, sản phẩm này có sự thay đổi về thiết kế nhãn nhưng các thông tin về tên sản phẩm, xuất xứ, thành phần cấu tạo vẫn giữ nguyên theo bản tự công bố mà công ty chúng tôi đã nộp. Do đó, chúng tôi xin được cập nhật thiết kế nhãn mới đồng thời điều chỉnh cách thể hiện thông tin trên nhãn phụ tiếng Việt theo đúng quy định tại Nghị định 43/2017/NĐ-CP Nghị định về nhãn hàng hóa và 111/2021/NĐ-CP Nghị định về sửa đổi, bổ sung một số điều Nghị định 43/2017/NĐ-CP về nhãn hàng hóa như hồ sơ đính kèm.

Công ty chúng tôi cam kết chất lượng sản phẩm không thay đổi đồng thời kinh doanh sản phẩm đúng theo quy định và tiêu chuẩn đã ban hành.

Trân trọng cảm ơn và kính chào!

**Nơi nhận:**

- Ban QLATTP
- Lưu VP

**CÔNG TY TNHH DỊCH VỤ EB  
ĐẠI DIỆN DOANH NGHIỆP**



**LÊ THỊ MINH TRANG**

Giám Đốc Chất lượng và Vệ sinh ATTP Toàn Quốc

## THÔNG TIN NHÃN PHỤ



### PHÔ MAI COEUR COMPLICE

#### PHÔ MAI COEUR COMPLICE

**Thành phần:** Sữa bò tiệt trùng, kem 8% từ sữa bò tiệt trùng, muối, sữa lên men, khuẩn làm đông.

**Thông tin dinh dưỡng:** Thành phần dinh dưỡng trong 100 g: Giá trị năng lượng 335 kcal (17%); Chất đạm 17 g (24%); Chất béo 30 g (54%); Chất béo bão hoà 21 g (105%); Natri 511 mg (26%).

**Ngày sản xuất:**

**Hạn sử dụng:**

**Khối lượng tịnh:** 200 g

Ăn ngay sau khi mở bao bì, nên lấy phô mai ra khỏi tủ lạnh vào đầu bữa ăn. Bảo quản ở nhiệt độ từ 4 °C đến 6 °C. Bảo quản tốt nhất trong ngăn mát tủ lạnh.

**Sản xuất bởi:** Etablissement Louis Tessier SAS (EMB 49107) - ZA-BP 35, 49140 Cornillé-Les-Caves, France (Pháp).

**Nhập khẩu và phân phối bởi:** CÔNG TY TNHH DỊCH VỤ EB - Số 163, Đường Phan Đăng Lưu, Phường 01, Quận Phú Nhuận, Thành phố Hồ Chí Minh, Việt Nam.

**Cảnh báo:** Sản phẩm có thể bị khô tự nhiên. Cân nhắc khi sử dụng nếu dị ứng với sữa.

**Số TCB:** 01/EB/2018



## 2. BÁNH BƠ HÀNH TÂY VÀ HẸ TÂY DẠNG XOẢN - WAITROSE

### BÁNH BƠ HÀNH TÂY VÀ HẸ TÂY DẠNG XOẢN - WAITROSE

**Thành phần:** Bột mì, bơ (29%), sữa bột tách béo, muối, men, đường, bột mạch nha lúa mạch, hành tây (0,4%), hẹ tây (0,2%).

**Thông tin dinh dưỡng:** Thành phần dinh dưỡng trên 100 g: Năng lượng 495 kcal (25%); Chất đạm 11 g (16%); Carbohydrate 55,6 g (18%); Đường tổng số 4,9 g (10%); Chất béo 24,7 g (44%); Chất béo bão hòa 16,2 g (81%); Natri 668 g (33,4%).

**Khối lượng tịnh:** 125 g

Có thể sử dụng nóng hoặc lạnh. Hâm nóng trong lò nướng: Xếp 1 lớp bánh trên khay, hâm ở 180°C trong 3 – 4 phút. Hâm trong lò vi sóng: Xếp bánh lên đĩa, hâm trong 1 phút (CAT E 800W) hoặc theo lò thực tế.

Bảo quản nơi khô ráo, thoáng mát. Sau khi mở, bảo quản trong hộp chứa kín.

**Ngày sản xuất:**

**Hạn sử dụng:**

**Sản xuất bởi:** CORNU SA, Le Moulin 1424, Champagne, Switzerland (Thụy Sĩ)

**Nhập khẩu và phân phối bởi:** CÔNG TY TNHH DỊCH VỤ EB, 163 Phan Đăng Lưu, P. 1, Q. Phú Nhuận, TP. Hồ Chí Minh, Việt Nam.

**Cảnh báo:** Sản phẩm có ngũ cốc chứa gluten: lúa mì, lúa mạch. Sản phẩm có chứa thành phần từ sữa. Sản phẩm có thể chứa các loại hạt và đậu phộng.

**Số TCB:** 169.TOP/EB/2022





3 270190 021261

Nutrition

Valeurs moyennes pour : 100 g	
Energie	1388 kJ 335 kcal
Matières grasses dont acides gras saturés	30 g 21 g
Protéines	17 g
Sel	1,3 g

Quantités négligeables de glucides et de sucres.





# CŒUR COMPLICE

DOUX ET CRÉMEUX

Fromage double crème au lait et à la crème pasteurisés.

Ingédients : Lait pasteurisé de vache (origine France), crème pasteurisée de vache 8%, sel, ferments lactiques et d'affinage, coagulant microbien.

Préparation : Afin d'apprécier au mieux votre Cœur Complice Carrefour nous vous conseillons de le sortir du réfrigérateur dès le début du repas.

Conservation : À consommer de préférence avant la date figurant sur le fond de la boîte. À conserver entre +4°C et +6°C. Votre Cœur Complice Carrefour se conserve idéalement dans son papier d'emballage, placé dans le compartiment légumes de votre réfrigérateur. À consommer de préférence avant le / N° de lot : voir sur le fond de la boîte.

Interdis - TSA 91431  
91343 MASSY Cedex - France  
N° Cristal 09 69 39 7000  
FR 49 107 001 CE  
Produit soumis à dissociation



Ngày 16 tháng 09 năm 2022

Lê Thị Minh Trang

Giám Đốc Chất Lượng và Vệ sinh ATTP Toàn Quốc





Classic  
**PHŒ MAI COEUR COMPLICE**  
 NGỌT VÀ NHIỀU KEM

SỮA  
 CỦA PHÁP

Thông tin dinh dưỡng

Giá trị dinh dưỡng trong:	100 g
Năng lượng	1388 kJ 335 kcal
Chất béo	30 g
trong đó axit béo bão hòa	21 g
Chất đạm	17 g
Muối	1,3 g

Lượng glucid và đường không đáng kể.

19279

**Nutrition**

Valeurs moyennes pour :	100 g
Energie	1388 kJ 335 kcal
Matières grasses dont acides gras saturés	30 g 21 g
Protéines	17 g
Sel	1,3 g

Quantités négligeables de glucides et de sucres.

Classic	Phô mai COEUR COMPLICE NGỌT VÀ NHIỀU KEM	<b>Phô mai gấp đôi kem được làm từ sữa và kem tiệt trùng. Thành phần : Sữa bò tiệt trùng (nguồn gốc từ Pháp), kem 8% từ sữa bò tiệt trùng, muối, sữa lên men, khuẩn làm đông. Hướng dẫn sử dụng : Để thưởng thức phô mai Cœur Complice Carrefour ngon nhất, hãy lấy phô mai ra khỏi tủ lạnh ngay trước bữa ăn. Bảo quản : Dùng trước ngày hết hạn ghi dưới đáy hộp. Bảo quản ở nhiệt độ từ +4°C đến +6°C. Cách bảo quản phô mai Cœur Complice Carrefour lý tưởng nhất là giữ trong giấy gói và để trong ngăn đựng rau củ của tủ lạnh. Hạn sử dụng/Số lô : xem dưới đáy hộp.</b>	Interdis - TSA 91431 91343 MASSY Cedex - Pháp Số Cristal 09 69 39 7000 Miễn phí cước gọi
			Khối lượng tịnh đóng gói : 200 g e
			Sản phẩm phải được sấy khô.



**CŒUR COMPLICE**  
 DOUX ET CRÉMEUX

Portage double crème et double à crème pasteurisée.  
 Ingrédients : Lait pasteurisé à chaud (origine France), crème pasteurisée à chaud 35%, sucre, vanille (arôme), émulsifiant (lécithine de soja), stabilisants (gomme de xanthane, carragénane).  
 Préparation : Air d'égouttement de lait et Cœur Complice Carrefour sont responsables de la qualité et de la fraîcheur de ce produit.  
 Conservation : À consommer au plus vite avant la date indiquée sur le fond de la boîte. À conserver entre +4°C et +6°C. Valeur Cœur Complice Carrefour se conserve seulement dans son emballage original, sans être réemballé après la date indiquée.  
 À consommer de préférence avant la date indiquée sur la boîte.  
 Poids net 200g e

X.M.C  
 PHŒ  
 TỬ PH  
 HUAN-T

Tôi, Trần Thị Thu Hương, Căn cước công dân số: 031185008180

Cam đoan đã dịch chính xác nội dung của giấy tờ/ văn bản này từ tiếng Pháp sang tiếng Việt.

Ngày:

23 -09- 2022

**Người dịch**

**Trần Thị Thu Hương**

Ngày Tháng Năm 2022  
(Ngày tháng năm hai nghìn không trăm hai mươi hai).

Tại Ủy ban nhân dân Quận Phú Nhuận, Thành phố Hồ Chí Minh

Tôi,

Là Phó Trưởng phòng Tư pháp Quận Phú Nhuận

Chứng thực

Bà: Trần Thị Thu Hương là người đã ký vào bản dịch này.

Số chứng thực:.....

1 3 2 1 4 5

Quyển số: 01-SCT/CKND

Ngày:

23 -09- 2022

**Phó Trưởng phòng Tư Pháp Quận Phú Nhuận**



*Trần Ngọc Châu*



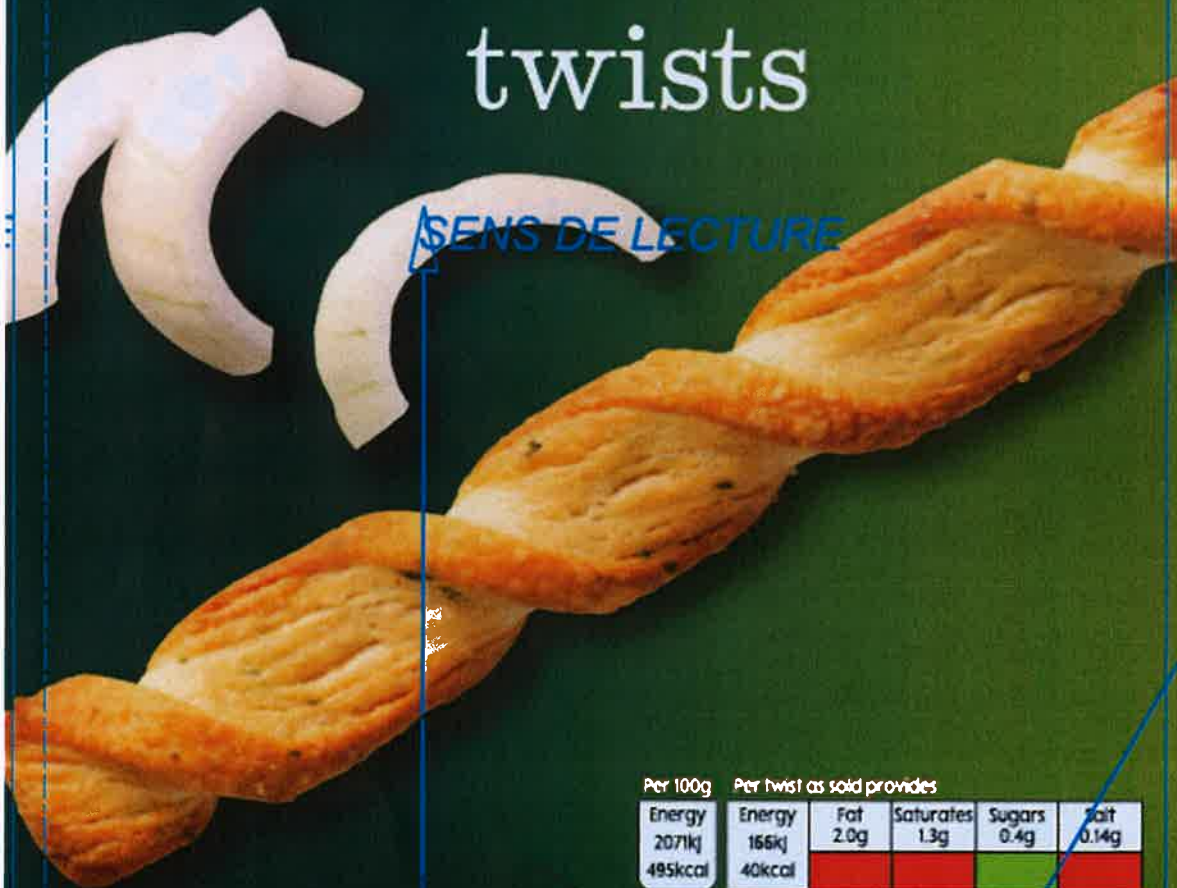
Waitrose

Crisp & tangy

all butter

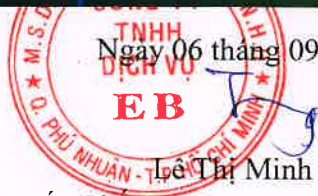
onion & chive

twists



SENS DE LECTURE

Per 100g	Per twist as sold provides				
Energy 2071kj 495kcal	Energy 166kj 40kcal	Fat 2.0g	Saturates 1.3g	Sugars 0.4g	Salt 0.14g
	2%	3%	7%	<1%	2%



Ngày 06 tháng 09 năm 2022

Lê Thị Minh Trang

Giám Đốc Chất Lượng và Vệ sinh ATTP Toàn Quốc



# Waitrose

## Crisp baked puff pastry savoury twists with onion and chives

**INGREDIENTS:** **Wheat** flour, butter (**milk**) (29%), skimmed **milk** powder, salt, yeast, sugar, **barley** malt flour, onion (0.4%), chive (0.2%)

**ALLERGY ADVICE:** For allergens, including cereals containing gluten, see ingredients in bold. May also contain nuts and peanuts.

May be served hot or cold.  
Remove all packaging.

### OVEN COOK

FAN 180°C

3-4 mins

**Preheat the oven.** Arrange the twists in a single layer on a baking tray and reheat on the middle shelf for 3-4 minutes.

### MICROWAVE

CAT E 800W

1 min

Remove all packaging. Arrange the twists in a single layer on a microwaveable plate and reheat following the guidelines. When using ovens with a different heating category or wattage from those indicated, adjust cooking time according to manufacturer's handbook.

### NUTRITION

TYPICAL VALUES AS SOLD	PER 100g	PER TWIST
Energy kJ	2071	166
Energy kcal	495	40
Fat	24.7g	2.0g
of which saturates	16.2g	1.3g
Carbohydrate	55.6g	4.4g
of which sugars	4.9g	0.4g
Fibre	3.1g	0.2g
Protein	11.0g	0.9g
Salt	1.70g	0.14g

[waitrose.com/nutrition](http://waitrose.com/nutrition)

RI = % of your daily reference intake  
This pack contains 15 servings

**STORAGE:** Store in a cool dry place and once opened in an airtight container. For best before end date see top of pack.



125g e

We are committed to bringing you the best quality. Should you not be happy with this product, please bring the packaging back to any Waitrose branch and we'll replace your item and refund you.

Waitrose Limited  
Bracknell Berkshire  
RC12 8YA UK [waitrose.com](http://waitrose.com)

VEGETARIAN

2585/104 11.17



5 000169 048832 >





**WAITROSE**

**Giòn & Mặn**

**BÁNH BƠ HÀNH TÂY VÀ HẸ TÂY DẠNG XOẮN**

Trên 100g	Mỗi que thương phẩm				
Năng lượng	Năng lượng	Chất béo	Chất béo	Đường	Muối
2071kJ	166kJ	2,0g	bão hòa	0,4g	0,14g
495kcal	40kcal		1,3g		
	2%	3%		<1%	2%
			7%		

TV  
PV  
PH  
JAN

RI = % giá trị dinh dưỡng tiêu chuẩn nạp vào mỗi ngày. Mỗi gói bao gồm 16 khẩu phần.

**BẢO QUẢN:** Bảo quản tại nơi khô ráo, thoáng mát và bảo quản trong hộp kín sau khi mở gói sản phẩm. Sử dụng tốt nhất trước ngày ghi trên nắp hộp.

Phần bì giấy Tái chế phần bì giấy	Phần khay Tái chế phần nhựa theo quy định địa phương	Lớp túi bóng quần Vật liệu hỗn hợp Không tái chế	125gE
--------------------------------------	---	--	-------

Chúng tôi cam kết mang đến cho khách hàng sản phẩm có chất lượng tốt nhất. Nếu quý khách không hài lòng với sản phẩm này, vui lòng gửi trả lại cho các chi nhánh của Waitrose và chúng tôi sẽ đổi cho quý khách sản phẩm khác hoặc hoàn lại tiền cho quý khách.

Waitrose Limited

Bracknell Berkshire

RC12 8YA UK [waitrose.com](http://waitrose.com)

SẢN PHẨM DÙNG ĐƯỢC CHO NGƯỜI ĂN CHAY

AP  
P H

Tôi, **Trần Lê Quỳnh**, Giấy CMND số: 221094187

Cam đoan đã dịch chính xác giấy tờ / văn bản này từ tiếng Anh sang tiếng Việt.

Ngày: **09-09-2022**

**Người dịch / Translator**



**Trần Lê Quỳnh**

Ngày **09** tháng **09** năm 2022  
(Ngày **chín** tháng **chín** năm hai nghìn không trăm hai mươi hai).

Tại Ủy ban nhân dân Quận Phú Nhuận, Thành phố Hồ Chí Minh  
Tôi, **Nguyễn Chanh Bạch**

Là Phó Trưởng phòng Tư pháp Quận Phú Nhuận

Chứng thực

Bà Trần Lê Quỳnh là người đã ký vào bản dịch này.

Số chứng thực:.....

Quyển số: 01-SCT/CKND

Ngày: **09-09-2022**

**124057**

**Phó Trưởng phòng Tư Pháp Quận Phú Nhuận**



**Nguyễn Chanh Bạch**

